

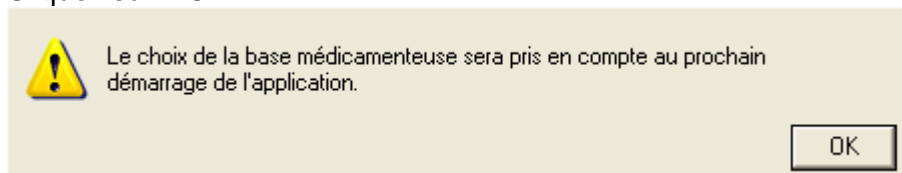






1. A partir de l'écran d'accueil d'AxiSanté Dentaire, cliquez sur .
2. Cliquez sur  au bas de l'écran.
3. Cliquez sur « VDE » puis sélectionnez « Vidal Expert (VXP) » :



4. Cliquez sur « OK » :



5. Validez votre choix en cliquant sur  puis sortez du module Ordonnance en cliquant sur .
6. Fermez AxiSanté Dentaire et relancez-le afin que la modification soit prise en compte.