

## 1 - Pré-requis

Le poste de travail doit être installé avec les logiciels :

- AxiSanté 5 version 3.2.6.0 (CD-Rom 40 + Mise à jour 3.2.1.0 + 3.2.4.0 + 3.2.6.0).
- Dragon® Naturally Speaking® de NUANCE.

## 2 - Import des commandes personnalisées

Par défaut, le logiciel Dragon® Naturally Speaking® propose des listes de commandes utilisables avec les logiciels standards du marché. Pour utiliser Dragon® Naturally Speaking® avec AxiSanté 5, il est nécessaire d'utiliser des commandes personnalisées.

A partir de la barre vocale Dragon :

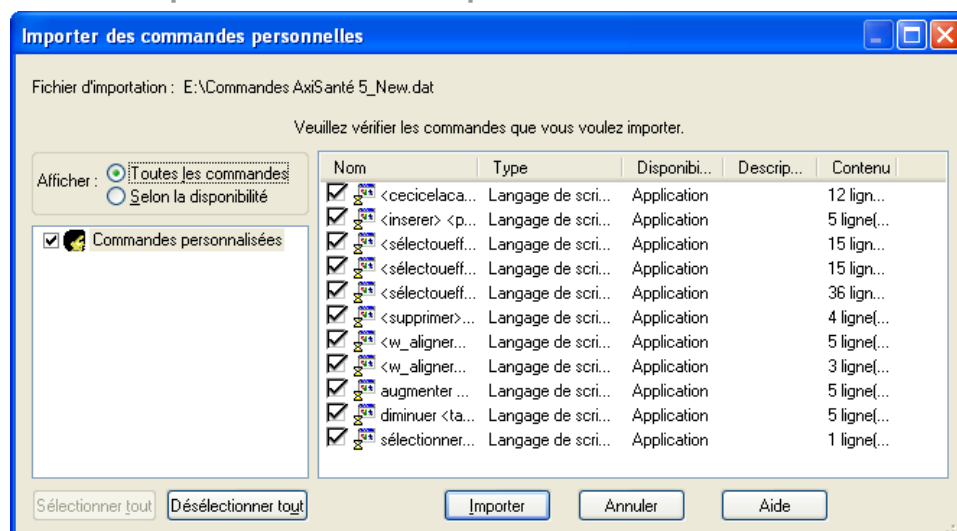
- ▶ Sélectionnez le menu **Outils > Explorateur de commandes**.

La fenêtre **Explorateur de commandes** s'affiche.

A partir de la fenêtre **Explorateur de commande** :

- ▶ Sélectionnez le menu **Mode > Gérer**.
- ▶ Sélectionnez le menu **Gérer > Importer**.
- ▶ Allez dans **C:\Program Files\AxiSoftware\Data\Dictée Vocale**.
- ▶ Sélectionnez le fichier **Commandes\_Axi5.dat** à importer.
- ▶ Cliquez sur **Ouvrir**.

La fenêtre **Importer des commandes personnelles** s'affiche :



A partir de la fenêtre **Importation des commandes personnelles** :

- ▶ Sélectionnez les fonctions à importer (toutes pas défaut).
- ▶ Cliquez sur **Importer**.

### 3 - Liste des commandes personnalisées AxiSanté 5

Commande	Raccourci clavier	Commande vocale
Mettre en gras	Ctrl + b	Ceci (en) gras
Mettre en italique	Ctrl + i	Ceci (en) italique
Mettre en souligné	Ctrl + u	Ceci (en) souligné
Mettre en gras italique	Ctrl+b ctrl+i	Ceci (en) gras italique
Centrer le paragraphe	Ctrl + e	aligner ça au centre
Justifier le paragraphe	Ctrl + j	Aligner ça justifier
Aligner à droite	Ctrl + Maj + d	Aligner ça à droite
Aligner à gauche	Ctrl + Maj + g	Aligner ça à gauche
Insérer/supprimer des puces	Ctrl + L	Insérer   Supprimer puce
Augmenter le retrait	Ctrl + flèche droite	Insérer retrait
Diminuer le retrait	Ctrl + flèche gauche	Supprimer retrait
Augmenter la taille de la police	Ctrl++ (PAVE NUM.)	Augmenter (la) taille
Diminuer la taille de la police	Ctrl+- (PAVE NUM.)	Diminuer (la) taille
Sélectionner la ligne		Sélectionner la ligne
Effacer la ligne		Effacer la ligne
Effacer le mot suivant (à la position du curseur)		Effacer le mot suivant
Effacer le mot précédent (à la position du curseur)		Effacer le mot précédent
Effacer les (de 1 à 20) mots suivants (à la position du curseur)		Effacer les (de 1 à 20) mots suivants
Effacer les (de 1 à 20) mots précédents (à la position du curseur)		Effacer les (de 1 à 20) mots précédents