

La Newsletter AXILOG®

N°2

20
ANS
DE
COMPLICITÉ

Sommaire

Formations, Informations, Congrès...

- AXILOG® sur le MEDEC
- 19^{ème} salon de Gynécologie
Obstétrique Pratique
- Formation Gynécologues
- Journées Francophones
d'Hépatogastroentérologie

L'innovation par AXILOG®

- Découvrez les nouveaux services
AxiUpDate et **AxiDBSafe**
- La télétransmission en ligne
avec le logiciel e-Vitale
- Succès des premières
Net-Formations
- **AxiSanté** et Le DMP



AXILOG® RÉCOMPENSÉE PAR L'OSCAR 2009 DE L'INFORMATIQUE MÉDICALE

AXILOG® a reçu l'Oscar 2009 de l'Informatique Médicale le 13 mars à Paris, lors du congrès de médecine générale « MEDEC ».

Ce prix décerné par les médecins récompense les efforts et performances des industriels dans le domaine de la santé qui facilitent la pratique médicale du médecin.

Depuis sa création en 1988, AXILOG® est engagée dans une démarche active d'amélioration du système de santé et se place au cœur des initiatives de réseaux locaux et du Dossier Médical Personnel (DMP).

Chaque jour l'entreprise s'engage à proposer à ses clients les produits et les services d'accompagnement permettant d'améliorer leur pratique : accès à distance aux dossiers patients, carnet de vaccination en ligne, parcours de soins et Dictionnaire des Résultats de Consultation.

« Cette distinction prouve qu'AXILOG® continue à innover et d'être un acteur majeur de la modernisation du système de santé de demain » confie Eddie Anoufa, Président Directeur Général d'AXILOG®.

« Nous remercions particulièrement les médecins qui nous font confiance. Ils restent notre plus beau gage de réussite ».



Le prix a été remis par Marc Gentilini, Président honoraire et membre de l'Académie Nationale de Médecine (à gauche), à Eddie ANOUFA, Président Directeur Général d'AXILOG® (au centre).



Formations, Informations, Congrès...



Tous les services AXILOG® pour vous accompagner dans votre pratique.

AXILOG® SUR LE MEDEC

AXILOG® était présent au MEDEC, qui s'est tenu du 11 au 13 mars 2009 à Paris.

Acette occasion, vous avez été nombreux à vous déplacer et à participer aux temps forts de notre exposition : démonstrations des dernières fonctionnalités, rencontres

avec nos distributeurs agréés, et bien sûr remise de l'Oscar de l'Informatique Médicale. Pour la première fois, AXILOG® exposait sous la représentation de CompuGROUP et aux côtés de

ses 4 partenaires français : Le Réseau santé social, MédicalNet, Intermédix et Avenir Télématique.



19^{ème} SALON DE GYNÉCOLOGIE OBSTÉTRIQUE PRATIQUE

AXILOG® y formait ses clients sur AxiSanté 5 le jeudi 18 mars à Paris.

3 200 gynécologues libéraux et hospitaliers ont fréquenté cette édition. Les clients AXILOG® ont profité de

ce salon pour se perfectionner sur l'utilisation d'**AxiSanté 5** Gynécologue. Deux heures de formation pratique afin de découvrir l'aide précieuse

que peut apporter au quotidien une meilleure maîtrise du logiciel de dossiers patients. Prochaines sessions de formation : www.axilog.fr

CONGRES 2009 AXILOG® Y SERA !

- Du 26 au 27 mai
Journées Nationales SESAM-VITALE - Le Mans
- Du 26 au 28 mai
HIT (Health Information Technologies) - Paris
- Du 19 au 21 juin
Congrès National de l'AFPA - Grenoble
- Du 04 au 06 octobre
116^{ème} Congrès de la SFORL - Paris
- Du 13 au 14 novembre
Congrès d'automne AFPA - Marrakech
- Du 09 au 12 décembre
Journées Dermatologiques - Paris

JOURNÉES FRANCOPHONES D'HÉPATO-GASTROENTÉROLOGIE



Cette première édition des JFHOD, qui a eu lieu du 19 au 22 mars 2009 à Paris, a remporté un grand succès :

3618 inscrits ! AXILOG® y présentait la dernière version d'**AxiSanté 5**, pour les Gastroentérologues.



L'innovation par AXILOG®

Toutes les solutions pour enrichir votre quotidien.



NOUVEAU !
Dans votre
Mise à Jour
N°40

DECOUVREZ LES NOUVEAUX SERVICES **AxiUpdate** ET **AxiDBSafe**
Tous vos logiciels AXILOG® mis à jour et vos données sauvegardées automatiquement, sans perte de temps !

LES AVANTAGES D'AxiUpdate :

• Des logiciels plus performants et toujours actualisés

AxiUpdate ajoute à tous vos logiciels AXILOG® de nouvelles fonctionnalités et services, ainsi que les dernières évolutions réglementaires.

AxiUpdate recherche s'il existe des versions plus récentes de vos logiciels AXILOG® que celles installées sur votre/vos ordinateur(s). Si des mises à jour existent, il vous propose de les installer par de simples clics, tout en choisissant le moment qui vous convient le mieux.

• AxiUpdate renforce la sécurité de vos données

AxiUpdate utilise notre outil **AxiDBSafe** pour vérifier et sauvegarder automatiquement vos données avant une nouvelle mise à jour. Vous installez chaque nouvelle version en toute tranquillité.

Nouveau ! AxiDBSafe existe maintenant pour les produits **AxiSanté 4** et **AxiCompta**.

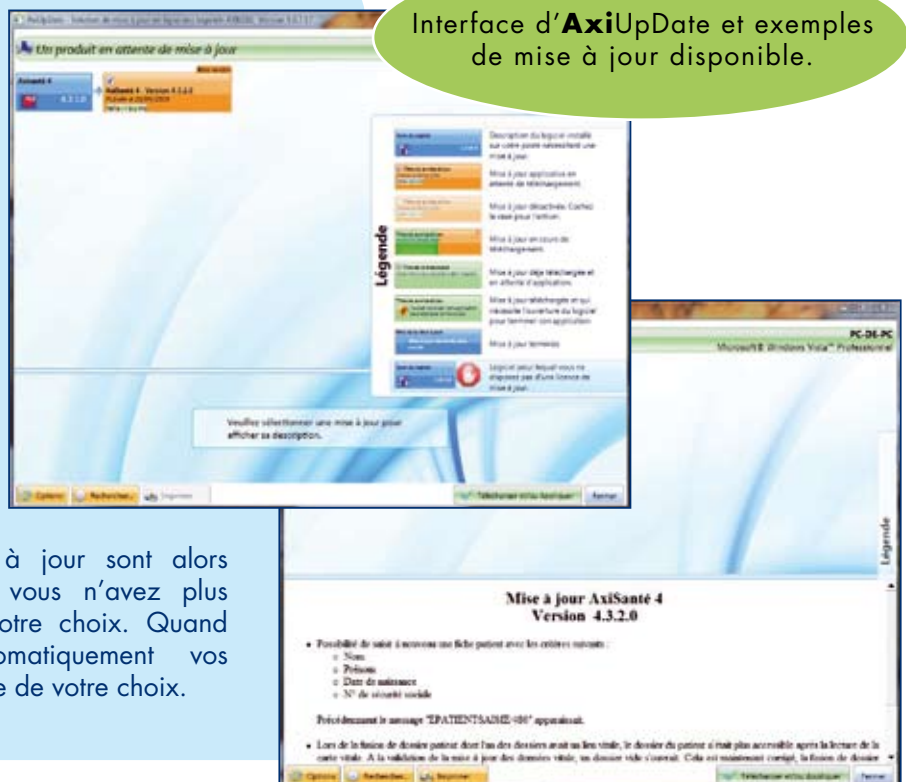
COMMENT INSTALLER ET UTILISER AxiUpdate ?

• AxiUpdate est disponible avec la Mise à Jour N°40

Pour bénéficier du nouveau service **AxiUpdate** : lancer simplement le CD-Rom n°40 et laissez-vous guider par les instructions figurant sur les écrans de votre ordinateur. Une fois le service installé, vous disposerez d'une icône **AxiUpdate** sur le « bureau » de votre poste de travail. Dès qu'une connexion Internet est activée, **AxiUpdate** télécharge les mises à jour disponibles qui vous concernent.

Les fichiers d'installation des mises à jour sont alors disponibles sur votre ordinateur et vous n'avez plus qu'à les appliquer au moment de votre choix. Quand à **AxiDBSafe**, il duplique automatiquement vos données sur le support et à la fréquence de votre choix.

Interface d'AxiUpdate et exemples de mise à jour disponible.





L'innovation par AXILOG®

Toutes les solutions pour enrichir votre quotidien.



LA TÉLÉTRANSMISSION EN LIGNE AVEC LE LOGICIEL E-VITALE



AXILOG® vient d'acquérir e-Vitale, premier logiciel de télétransmission SESAM-Vitale 100% web pour les auxiliaires médicaux.



E-Vitale permet de facturer et de télétransmettre en ligne les Feuilles de Soins Electroniques (FSE) sans installation logiciel. **La télétransmission devient mobile**, accessible de partout grâce à Internet et de manière totalement sécurisée.

Les données (patients, feuilles de soins électroniques, demandes de remboursement électroniques, accusés réception logique et retours Noémie) sont contrôlées et sauvegardées sur des serveurs sécurisés. Elles appartiennent à l'utilisateur qui peut en disposer à tout moment. Ces informations ne sont jamais communiquées à des tiers hormis les organismes d'Assurance Maladie.

Déjà disponible pour les auxiliaires médicaux : infirmier(e)s, kinésithérapeutes, orthophonistes, orthoptistes,



pédicures et podologues, cette solution innovante sera prochainement proposée aux médecins.

Plus d'informations : contact@evitale.fr

SUCCÈS DES PREMIÈRES NET-FORMATIONS

Avec pour thème « Gérez simplement le parcours de soins avec la nouvelle version d'AxiAM® 1.40 », les premières Net-Formations organisées en mars ont rencontré un véritable engouement dès la première session.

Le principe ? Une connexion Internet et une ligne téléphonique suffisent. Les participants visualisent sur leur écran les manipulations du formateur connecté en même temps qu'eux.

Les avantages ? La formation a lieu après les consultations, de 20h à 21h00. Plus besoin de vous déplacer, vous assistez à la formation depuis votre domicile ou votre cabinet médical.

Plus d'informations : formation@axilog.fr



Carine Girardot, Chef de produit AxiAM® et animatrice des Net-Formations

AxiSanté ET LE DMP

Le 9 Avril dernier, Madame Roselyne Bachelot, Ministre de la Santé, a présenté les grands axes de la relance du Dossier Médical Personnel (DMP) en présence de tous les acteurs du projet, dont AXILOG®.

Les régions sur lesquelles **AxiSanté** est présent avec **AxiDMP** ont été confirmées dans leur continuité. AXILOG® continue ses travaux de développement pour assurer les mises

à jour d'**AxiDMP**, son intégration dans **AxiSanté 5** et son accès par l'ensemble des régions, selon le plan de relance du GIP-DMP.

Plus d'informations : info@axilog.fr

Le DMP en quelques chiffres en provenance des régions...

Picardie : 114 PS libéraux connectés (médecins et paramédicaux, portails et LGC confondus). 2611 Dossiers Santé Picardie (DSP) créés par ces PS.

Rhône-Alpes : 662 PS libéraux connectés (médecin et paramédicaux, portails et LGC confondus). 53 structures de soins connectées (hors cabinets libéraux). 3168 dossiers ouverts par les PS libéraux.

Franche-Comté : 60 PS libéraux formés. 38 structures de soins et réseaux connectés avec un portail d'accès pour les patients.

AxiDMP est en cours déploiement sur ces 3 régions et prochainement sur d'autres (Aquitaine, Midi-Pyrénées...).

AXILOG® - 59 A Avenue de Toulouse - 34076 Montpellier Cedex 3
Tél. : 0825 01 33 33 (0.15€ TTC/min.) - Fax : 04 99 51 33 02 - www.axilog.fr - info@axilog.fr

Pour tout renseignement sur les logiciels AXILOG®, contactez votre distributeur agréé.
Toutes ses coordonnées sur www.axilog.fr, ou au 0825 01 33 33 (0.15 € TTC/min.)

Directeur de la publication : Catherine Le Gallic

Conception, réalisation et impression : Chirripo - 04 67 07 27 70